

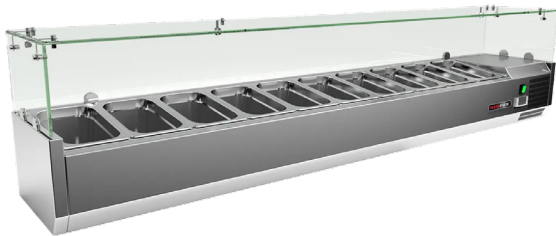
# Technisches Datenblatt



## Produktmerkmale

### Kühlvitrine Theke 10 x GN 1/4

<b>Modell</b>	<b>SAP -Code</b>	00013361
---------------	------------------	----------



- Material: Edelstahl
- GN / EN -Größe im Gerät: GN 1/4
- Anzahl der GN / en: 10
- Steuertyp: digital
- Mindestvorrichtungstemperatur [° C]: 2
- Maximale Gerätetemperatur [° C]: 8
- Einheit: rechts
- Automatisches Auftauen: Ja

<b>SAP -Code</b>	00013361	<b>Anzahl der GN / en</b>	10
<b>Netzbreite [MM]</b>	2000	<b>GN / EN -Größe im Gerät</b>	GN 1/4
<b>Nettentiefe [MM]</b>	335	<b>GN -Gerätetiefe</b>	150
<b>Nettohöhe [MM]</b>	440	<b>Mindestvorrichtungstemperatur [° C]</b>	2
<b>Nettogewicht / kg]</b>	57.00	<b>Maximale Gerätetemperatur [° C]</b>	8
<b>Power Electric [KW]</b>	0.180	<b>Kältemittel</b>	R290
<b>Wird geladen</b>	230 V / 1N - 50 Hz	<b>Kältemittelgewicht [g]</b>	38.00

# Technisches Datenblatt



technische Parameter

## Kühlvitrine Theke 10 x GN 1/4

Modell

SAP -Code

00013361

**1. SAP -Code:**

00013361

**2. Netzbreite [MM]:**

2000

**3. Nettentiefe [MM]:**

335

**4. Nettohöhe [MM]:**

440

**5. Nettogewicht / kg]:**

57.00

**6. Bruttobreite [MM]:**

2090

**7. Grobtiefe [MM]:**

375

**8. Bruttohöhe [MM]:**

310

**9. Bruttogewicht [kg]:**

67.00

**10. Gerätetyp:**

Elektrisches Gerät

**11. Power Electric [KW]:**

0.180

**12. Wird geladen:**

230 V / 1N - 50 Hz

**13. Kältemittel:**

R290

**14. Kühltyp:**

statisch

**15. Material:**

Edelstahl

**16. Die Außenfarbe des Geräts:**

Edelstahl

**17. Geräteeigenschaften 2:**

kühlend

**18. GN / EN -Größe im Gerät:**

GN 1/4

**19. Anzahl der inneren Teile:**

10

**20. Anzahl der GN / en:**

10

**21. GN -Gerätetiefe:**

150

**22. Pizza -Design:**

Ja

**23. Einheit:**

rechts

**24. Steuertyp:**

digital

**25. Mindestvorrichtungstemperatur [° C]:**

2

**26. Maximale Gerätetemperatur [° C]:**

8

**27. Automatisches Auftauen:**

Ja

**28. Kältemittelgewicht [g]:**

38.00

# Technisches Datenblatt

technische Parameter



**Kühlvitrine Theke 10 x GN 1/4**

**Modell**

**SAP -Code**

00013361

**29. Bruttovolumen [M3]:**

0.243

**30. Nettovolumen [M3]:**

0.295